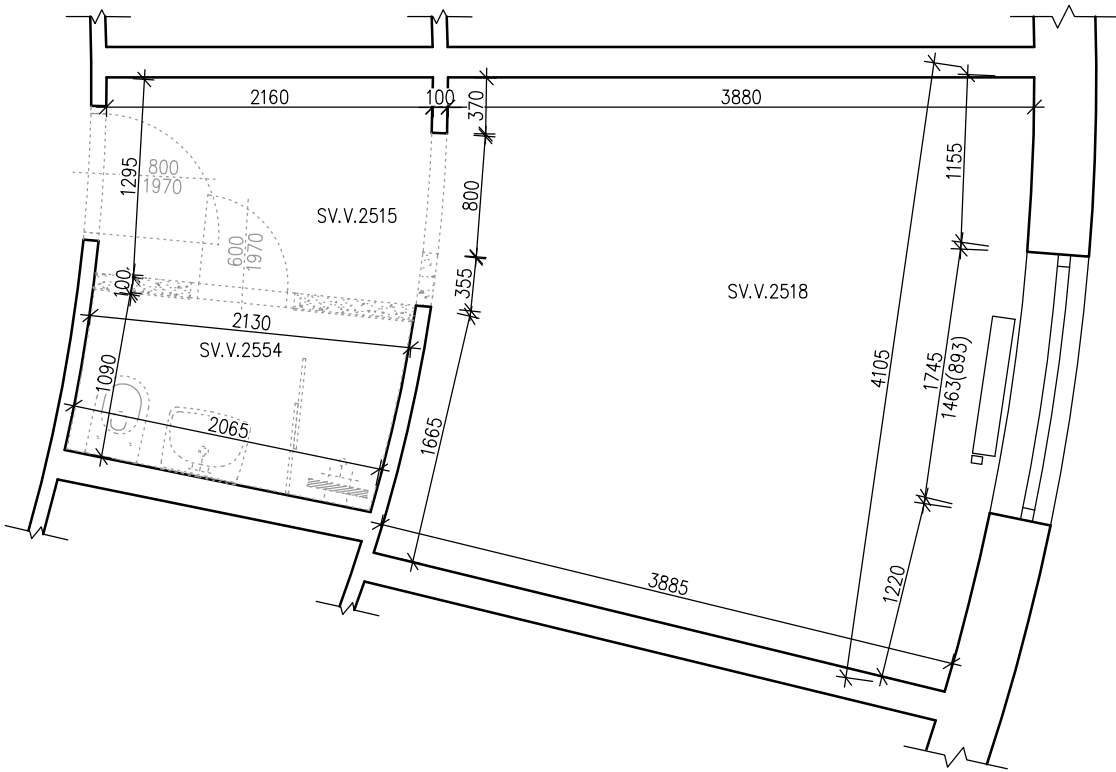
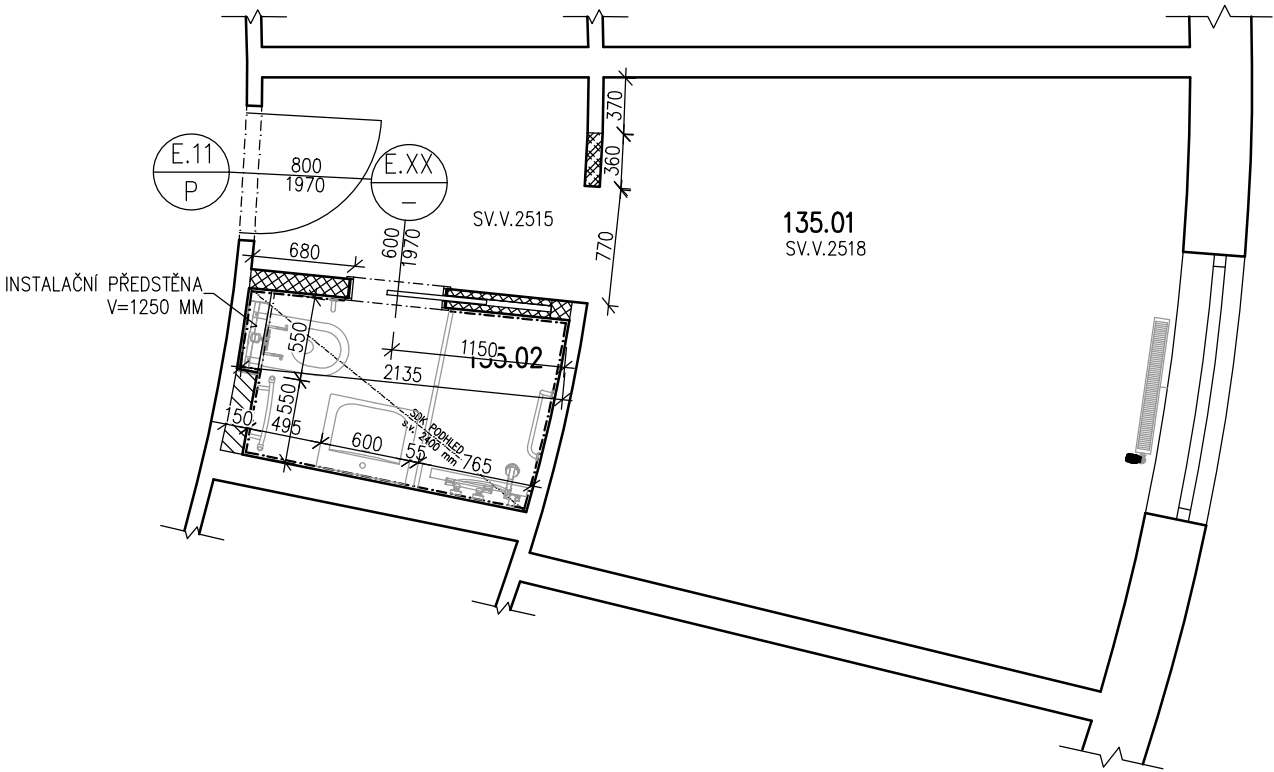


PŮDORYS – BOURANÉ KONSTRUKCE



PŮDORYS – NOVÝ STAV



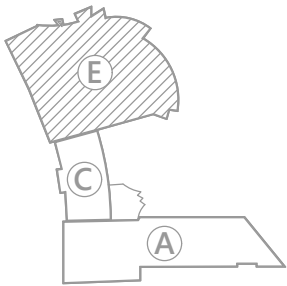
TABULKA MÍSTNOSTÍ – POKOJ 135							
ČÍSLO MÍSTNOSTI	NÁZEV MÍSTNOSTI	PLOCHA MÍSTNOSTI [m ²]	PODLAHA	OBVOD MÍSTNOSTI [m]	POVRCHOVÁ ÚPRAVA STĚN	POVRCHOVÁ ÚPRAVA STROPŮ	POZNÁMKA
135.01	POKOJ VČ. PŘEDSINĚ	17,30	KOBEREC	20,79	OMÍTKA VÁPENNÁ ŠTUKOVÁ	OMÍTKA VÁPENNÁ ŠTUKOVÁ	
135.02	HYGIENICKÉ ZÁZEMÍ	2,42	DLAŽBA KERAMICKÁ	6,49	KERAMICKÝ OBKLAD	SDK PODHLED	VÝŠKA PODHLEDU 2400 MM

Celková plocha [m²]: 19,72

LEGENDA MATERIÁLŮ


	STÁVAJÍCÍ ZDIVO		PŘEDSTĚNA Z AUTOKLÁVOVÉHO POROBETONU KATEGORIE I, 150/249/599, Rw=41 dB
	BOURANÉ KONSTRUKCE		SDK PŘÍČKA TL. 125 MM S MINERÁLNÍ IZOLACÍ, Rw=47 dB (V HYGIENICKÉM ZÁZEMÍ IMPREGNOVANÝ SDK)
	ZDIVO PŘÍČEK NAVRŽENO Z AUTOKLÁVOVÉHO POROBETONU KATEGORIE I, 100/249/599, Rw=37 dB		

POZNÁMKA: ROZMĚRY STAVEBNÍCH KONSTRUKCÍ BUDOU VYCHÁZET Z PROJEKTU INTERIÉRU
VEŠKERÉ PRVKY VYBAVENÍ INTERIÉRŮ MUSÍ BÝT VZORKOVÁNY A SCHVÁLENY AUTOREM NÁVRHU INTERIÉRU A INVESTOREM



SEKCE SP-E

Změny				
	Číslo	Popis	Datum	Podpis

	Vedoucí projektu: ING ŠPULÁK MILAN Autorizovaný inženýr pro pozemní stavby Registr. v ČKAIT č. 0100074				Kreslil: Ing. Ondřej Špulák	Kontrola: Ing. Milan Špulák
	Akce: OPRAVA STÁVAJÍCÍCH POKOJŮ BERTINÝCH LÁZNÍ TŘEBOŇ				Investor: Slatinné lázně Třeboň s.r.o.	
					Obec: Třeboň	
	Obsah: POKOJ 135				Stupeň PD: pro provedení stavby	
č.výkresu: D.1.1 D-1.135					č.paré:	
Datum: III.2018		Arch. č.: 16 047	Měřítko: 1:50	Formát : 2xA4		